

Ficha técnica

280 TJ

Plataformas Elevadoras Diésel Telescópica



 **MANITOU**
HANDLING YOUR WORLD

Capacidad	Métrico	Imperial
Altura de trabajo	27.75 m	91 ft 1 in
Altura de la plataforma	25.75 m	84 ft 6 in
Desvío de trabajo	21.45 m	70 ft 4 in
Desplazamiento pendular	56.80 ° / -62 °	56.80 ° / -62 °
Capacidad de la cesta	240 kg	529 lbs
Rotación de la torreta	360 °	360 °
Rotación de la cesta (derecha/izquierda)	90 ° / 90 °	90 ° / 90 °
Número de personas (interior/exterior)	3 / 2	3 / 2
Peso y dimensiones		
2.1 - Peso de la plataforma*	16550 kg	36486.50 lbs
2.2 - Dimensiones de la cesta (largo x ancho)	2.3 x 0.9 m	7.54 x 2.95 ft
b1 - Anchura total	2.48 m	7 ft 12 in
l1 - Largo total	11.36 m	37 ft 3 in
l9 - Largo total plegada	8.04 m	26 ft 5 in
h17 - Altura total	2.75 m	9 ft
h18 - Altura total plegada	2.71 m	9 ft
h20 - Altura al piso (acceso)	0.48 m	1 ft 8 in
a7 - Desvío de contrapeso (torreta 90°)	1.45 m	4 ft 9 in
b13 - Radio de giro interior	1.75 m	5 ft 9 in
wa3 - Radio de giro exterior	7.24 m	23 ft 9 in
m2 - Altura del centro del chasis al suelo	0.41 m	1 ft 5 in
y - Distancia entre ejes	2.80 m	9 ft 2 in
Prestaciones		
Velocidad de traslación	4.70 km/h	2.92 mph
Velocidad de trabajo	0.80 km/h	0.50 mph
Pendiente franqueable	34.50 %	34.50 %
Desnivel admisible	4 °	4 °
Neumáticos		
Tipo de neumáticos	Inyectados con espuma	Inyectados con espuma
Ruedas motrices	2 / 2	2 / 2
Ruedas directrices	2 / 2	2 / 2
Ruedas frenadas	2 / 2	2 / 2
Motor		
Motor térmico	Kubota V2403-M Stage 3A	Kubota V2403-M Stage 3A
Potencia del motor térmico	45 cv / 34.10 kW	45 hp / 34.10 kW
Varios		
Perforación en el suelo duro (cm2)*	22.25 daN/cm ²	-
Presión hidráulica máxima disponible	250 bar	3626 psi
Capacidad del depósito hidráulico	94 l	24.83 US gal.
Capacidad del depósito de carburante	72 l	19 US gal.
Nivel de vibración (mano / brazo)	<0 m/s ²	<0 in/s ²
El consumo diario**	10.81 l	2.85 US gal.

* varía en función de las opciones y de las normas del país en el que se entrega la máquina
** de acuerdo con "ciclo REDUCE"

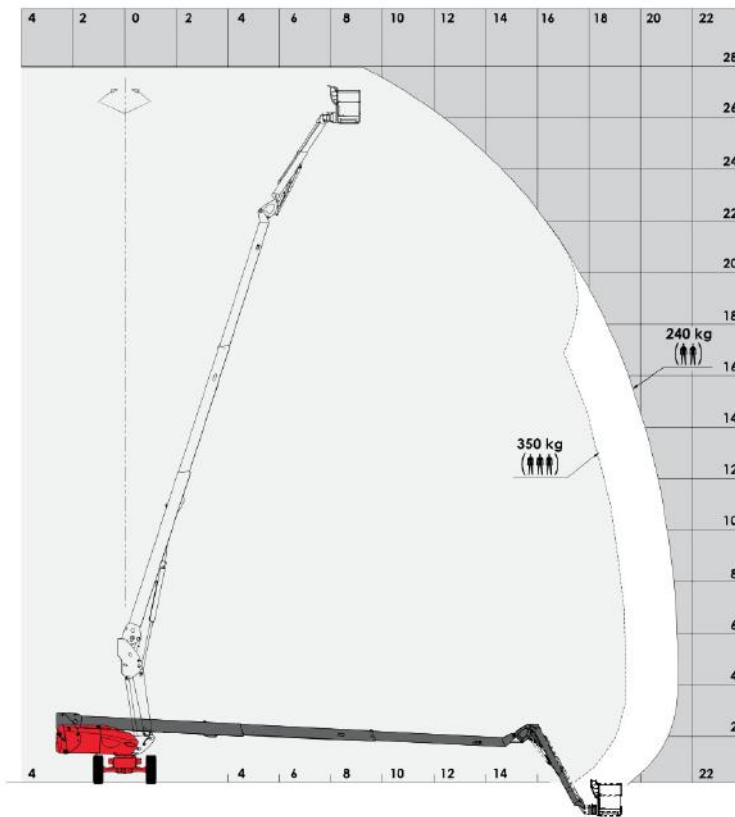
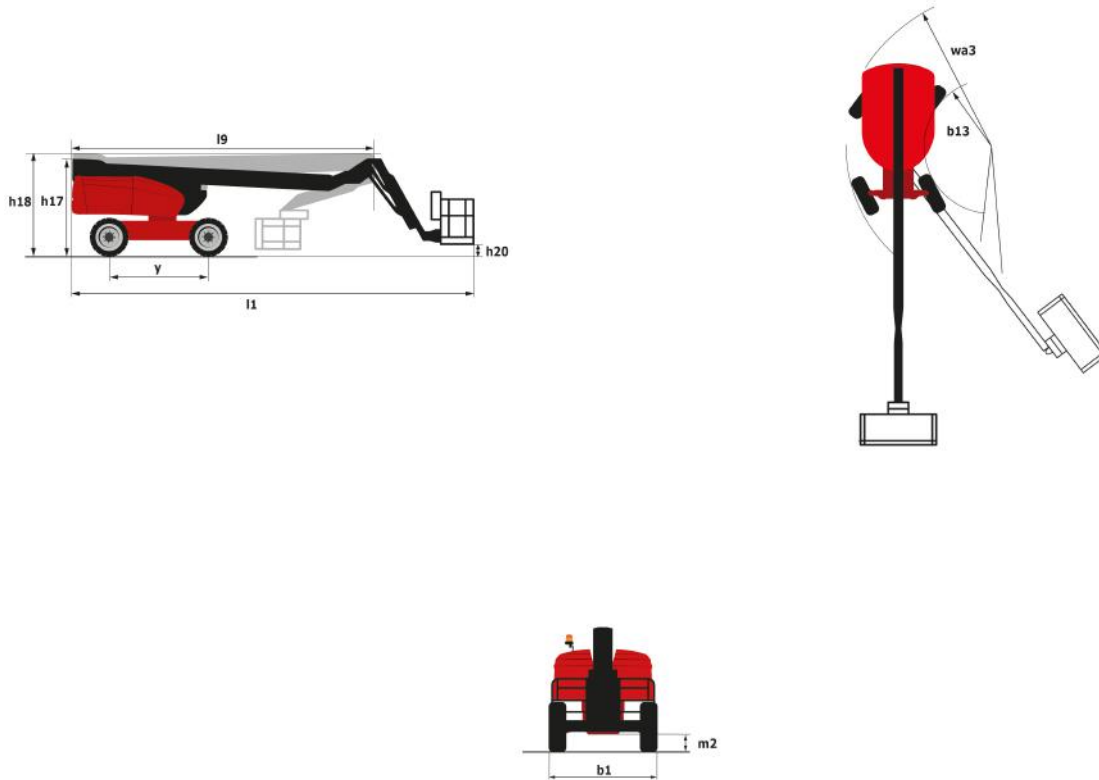


Diagrama dimensional



Equipamiento

Estándar

Ruedas 20"

Predisposición 230 V

4 movimientos simultáneos

4 ruedas motrices

4 ruedas directrices con modo oblicuo

Eje delantero oscilante

Alarma sonora y testigo luminoso (desnivel, sobrecarga, descenso)

Bomba eléctrica de socorro

Cesta 2.300 mm

Tecnología bus CAN

Rotación continua de la torreta

Interruptor de pie presencia

Bloqueo diferencial en el puente trasero

Compensación electrónica de la cesta

Interruptor de parada de urgencia en el panel y la torreta

Motor sobre silla giratoria

Puente delantero con patinaje limitado

Indicador de nivel de combustible con piloto de bajo nivel

Alarma sonora en la cesta

Horómetro

Opcional

Toma de 230 V con disyuntor diferencial

Cajas de almacenamiento adicionales

Predisposición de aire

Bip sonoro en todos los movimientos

Bip sonoro durante la traslación

Aceite biodegradable

Depurador catalítico

Codificación anti arranque

Batería de gran capacidad

Informe de verificación inicial antes de la puesta en servicio

Cerradura depósito de carburante

Cesta 1.800 mm

Neumáticos no marcados

Aceite para grandes fríos

Generador a bordo (3.50 o 5 kW)

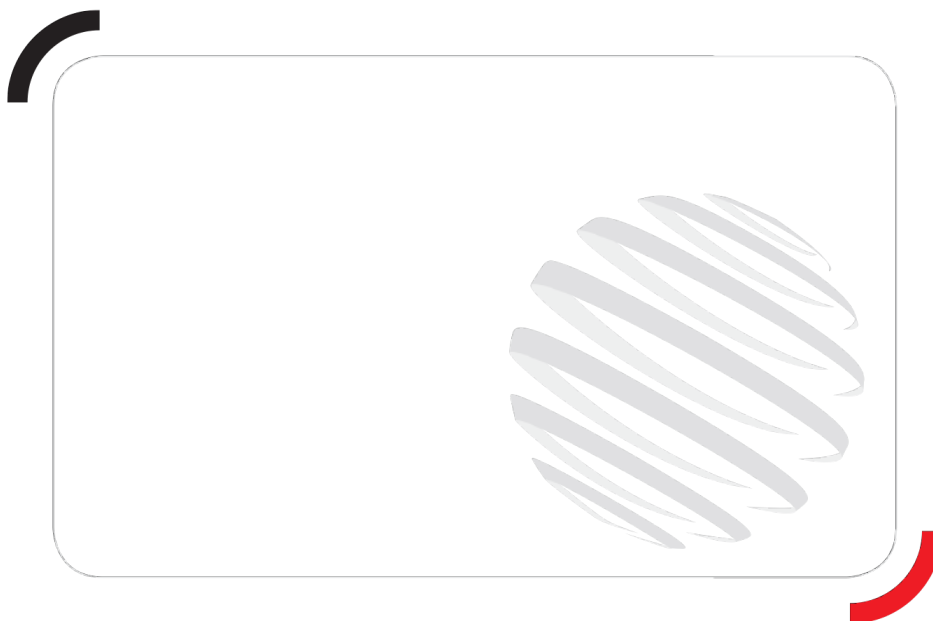
Pintura personalizada

Kit de refinería

Arnés de seguridad

Protección de la pantalla en la caja de control de la base

SMS : Safe Man System



Siège Social
430 rue de l'Aubinière - 44150 Ancenis Cedex - France
Tel: +33(0)2 40 09 10 11 - Fax: +33 (0)2 40 09 10 97
www.manitou.com



Esta publicación describe las versiones y posibilidades de configuración de los productos Manitou que puedan diferir en equipamiento. Los equipamientos presentados en este folleto pueden ser de serie, opcionales o no estar disponibles en algunas versiones. Manitou se reserva el derecho, en cualquier momento y sin previo aviso, de modificar las especificaciones descritas y representadas. Las especificaciones aportadas no comprometen al fabricante. Para más información, póngase en contacto con su concesionario Manitou. Documento no contractual. Presentación de los productos no contractual. Lista de especificaciones no exhaustiva. Los logos y la identidad visual de la empresa son propiedad de Manitou y no pueden ser utilizados sin autorización. Todos los derechos reservados. Las fotos y los esquemas contenidos en este folleto se ofrecen para consulta y a título indicativo solamente.

MANITOU BF SA - Sociedad anónima con Consejo de Administración - Capital social : 39 547 824 euros - 857 802 508 RCS Nantes